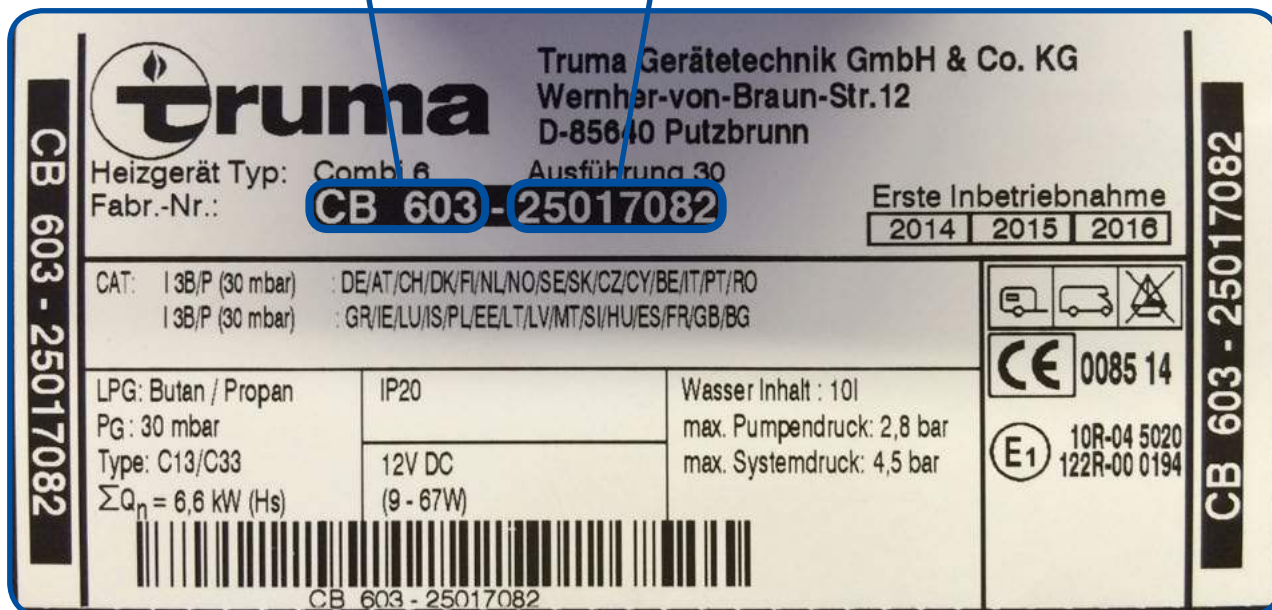


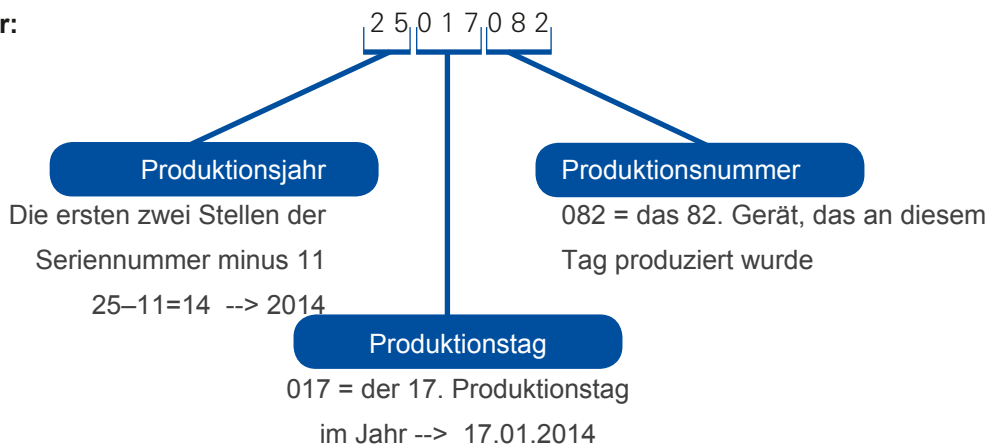
Truma Seriennummern

Geräteinformation + Seriennummer



Geräteinformationen: Information über Geräteart, Gerätetyp, Gasdruck, etc.

Seriennummer:

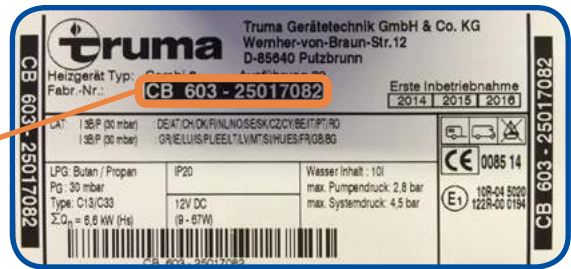


Truma Heizsysteme

Combi



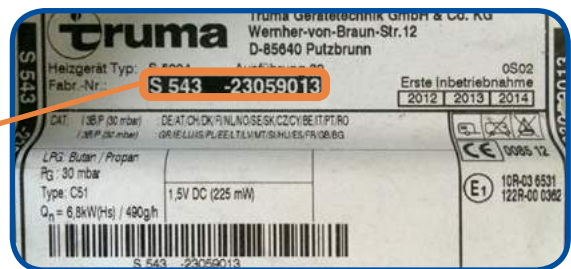
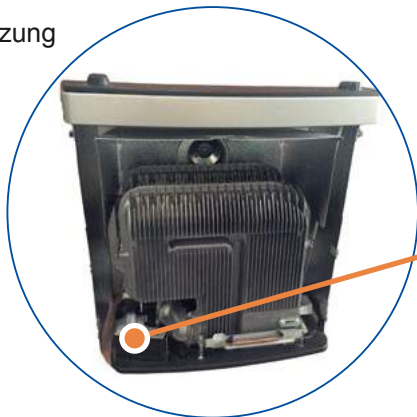
Gas



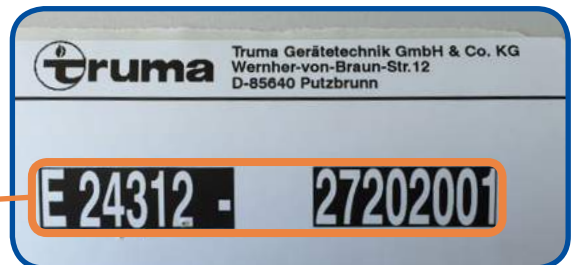
Diesel



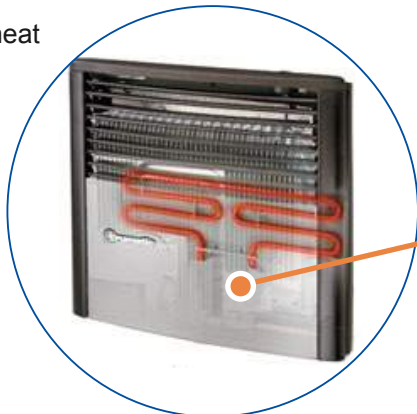
S-Heizung



E-Heizung

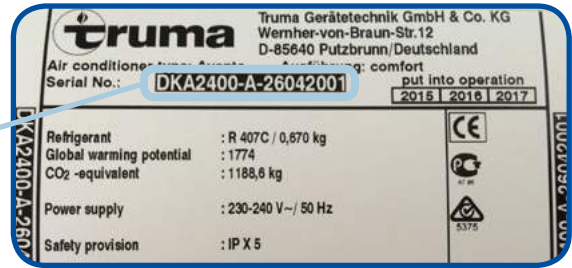
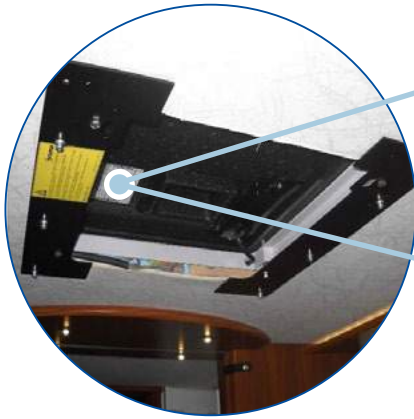


Ultraheat



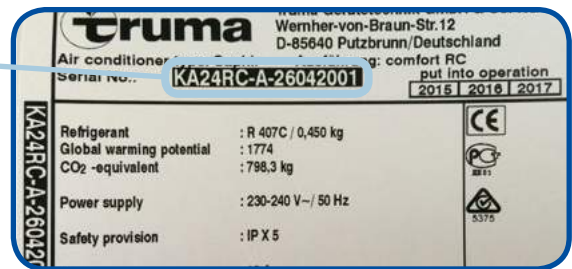
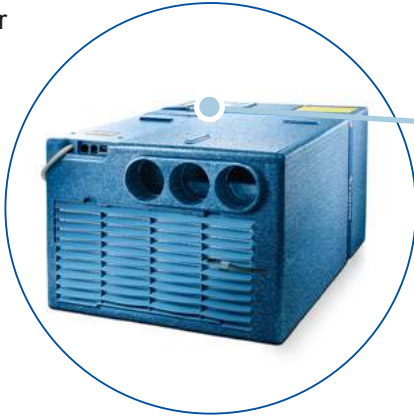
Truma Klimasysteme

Aventa



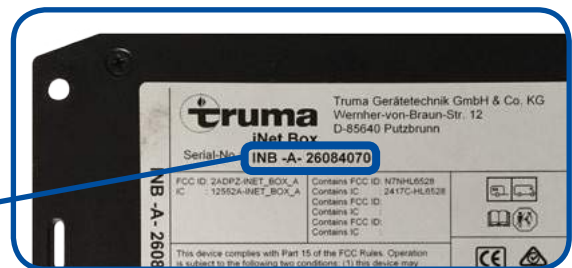
Typenschild auch auf der Rückseite der Bedienungsanleitung

Saphir



Truma Gerätesteuerung / Bedienung

iNet Box

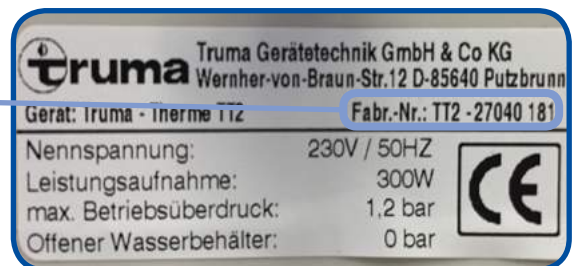


Truma Wassersysteme

Boiler



Therme

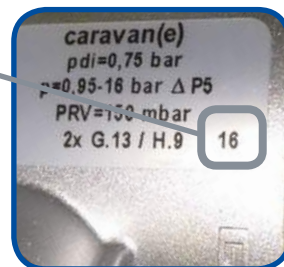


Truma Gasversorgung

Regler



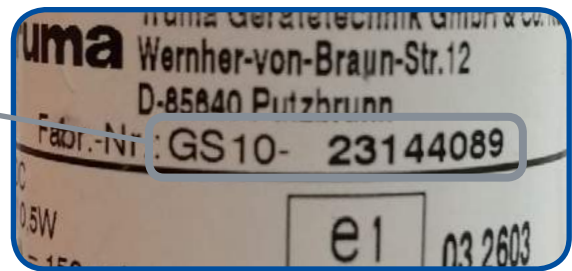
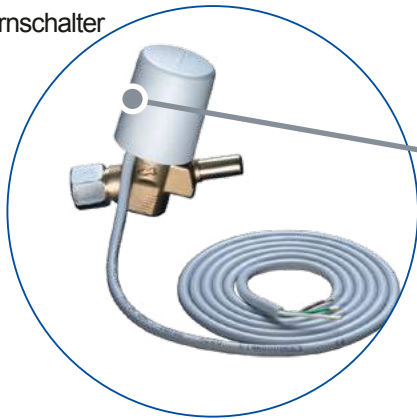
Regler bis Mitte 2016 weisen Produktionsmonat und -jahr auf



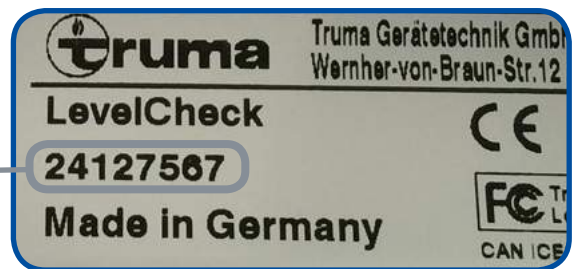
Regler ab Mitte 2016 weisen **nur** noch das Produktionsjahr auf

Truma Gasversorgung

Gasfemschalter

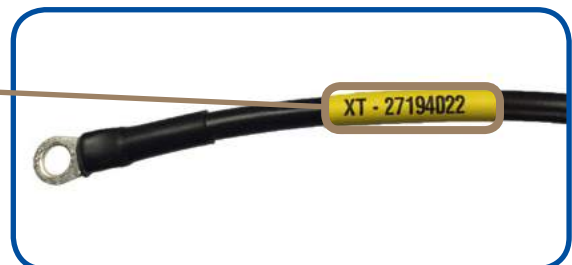
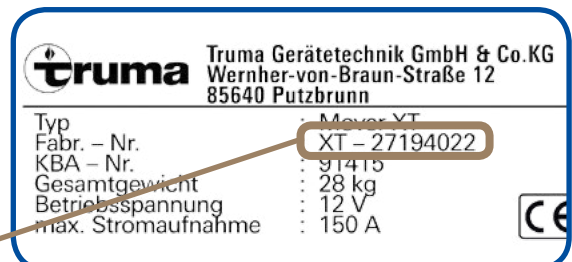
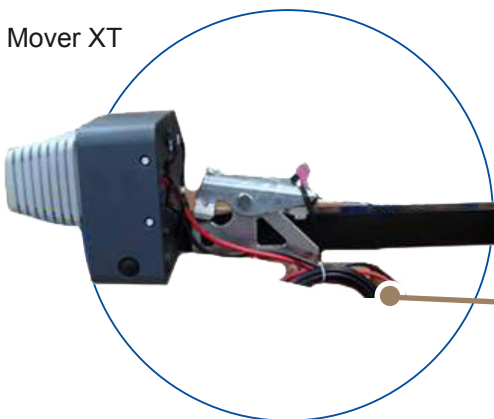


LevelCheck



Truma Rangiersysteme

Mover XT



NEU! Seriennummer auch
 auf Stromversorgungskabel
 (ab Seriennummer XT - 27180xxx)

Truma Rangiersysteme

Andere Truma Mover:
Beispiel Mover SR



- 1) Es sind zwei Typenschilder als Abziehetiketten an die Gebrauchs- und Einbauanleitung angebracht. Nach erfolgter Installation kann der Händler / Endkunde diese am Truma Mover /im Wohnwagen anbringen. (Ab Seriennummer Truma Mover SR - 27039xxx)
- 2) Fabriknummer auf Bedienungsanleitung geklebt.